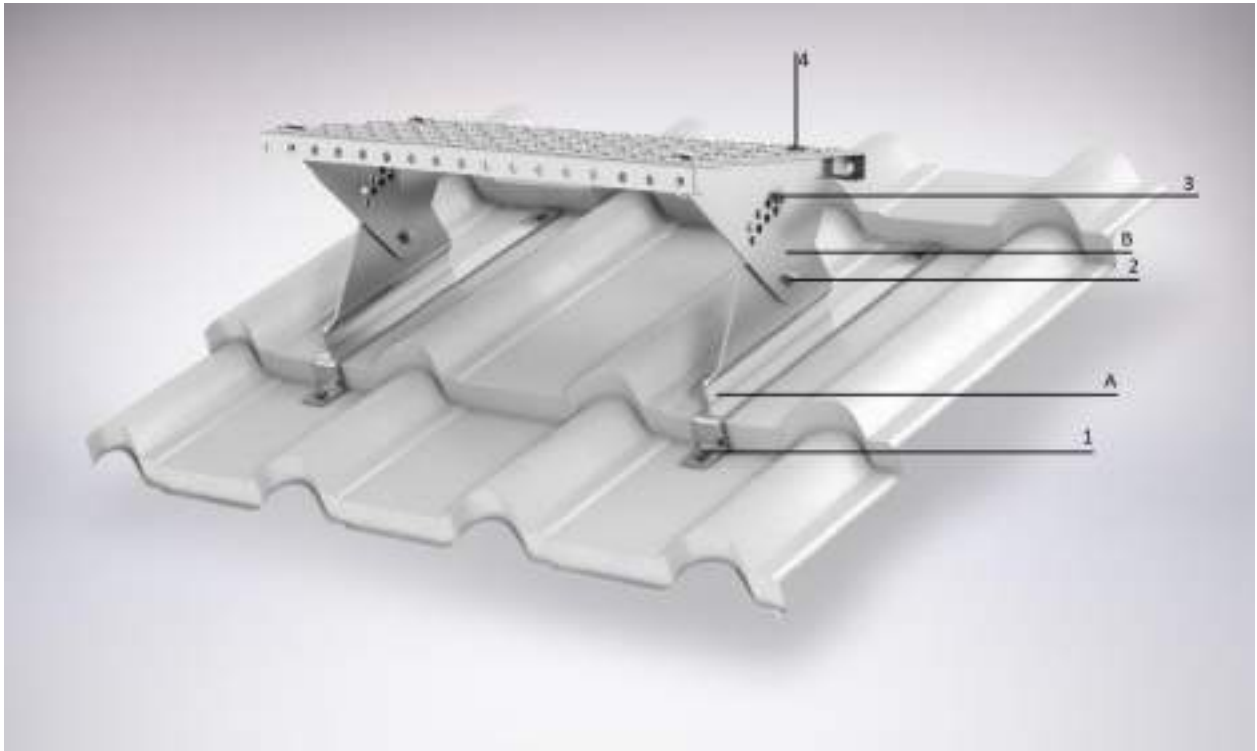




## Pokyny na inštaláciu konzoly komínovej strešnej lávky na plechovú profilovanú krytinu.

Kód výrobku: Oceľ – SB1010-1016, SB4010-4016, SB4110-4116



1. Hlavnú konzolu A priskrutkujte k drevenej konštrukcii pod plechovými panelmi. Montáž sa vykonáva pomocou skrutiek č. 1 (6.5x50). Pred zaskrutkovaním skrutiek sa odporúča vyvŕtať otvory s priemerom 4 mm.
2. Kolíska B sa priskrutkuje pred hlavnú podperu A pomocou skrutky č. 2 (8x20).
3. Po výbere správnej diery pre vodorovné umiestnenie lávky sa kolíska lávky B priskrutkuje k hlavnej konzole A skrutkou č. 3 (8x20).
4. Maximálna vzdialenosť medzi konzolami by nemala presiahnuť 600 mm. Pri inštalácii dlhých lavičiek alebo chodníkov možno použiť väčšie vzdialenosti medzi konzolami.
5. Horná časť konzoly by mala byť upevnená dvoma skrutkami č. 4 (8x35).
6. Kominárske lávky pripájame pomocou dvoch systémových spojok.

**Kominárske lávky by sa mali inštalovať v súlade s projektom a po konzultácii s kominárom.**

Všetky prvky strešnej komunikácie sú vyhotovené v súlade s kritériami stanovenými v norme PN EN 516:2006.